



La tua
Campania
cresce in
Europa

P.O.R CAMPANIA F.E.S.R. 2007-2013
ASSE 1 "Sostenibilità ambientale e attrattività culturale e turistica"
OBIETTIVO SPECIFICO 1.B "Rischi naturali"
OBIETTIVO OPERATIVO 1.6 "Prevenzione dei rischi naturali ed antropici"

MONTECALVO IRPINO - CASALBORE

PROVINCIA DI AVELLINO

PIANO COMUNALE DI EMERGENZA

DATA
2015

ELABORATI GRAFICI

REV.
0

ELAB.
SCH

SCHEDE AREE DI PROTEZIONE CIVILE

Il Progettista

Il Dirigente Responsabile della Protezione Civile

Il Responsabile del Procedimento

PIANO COMUNALE DI EMERGENZA

*per le attività di previsione, prevenzione
e soccorso in materia di Protezione Civile*

**MONTECALVO IRPINO
(AV)-
CASALBORE (AV)**

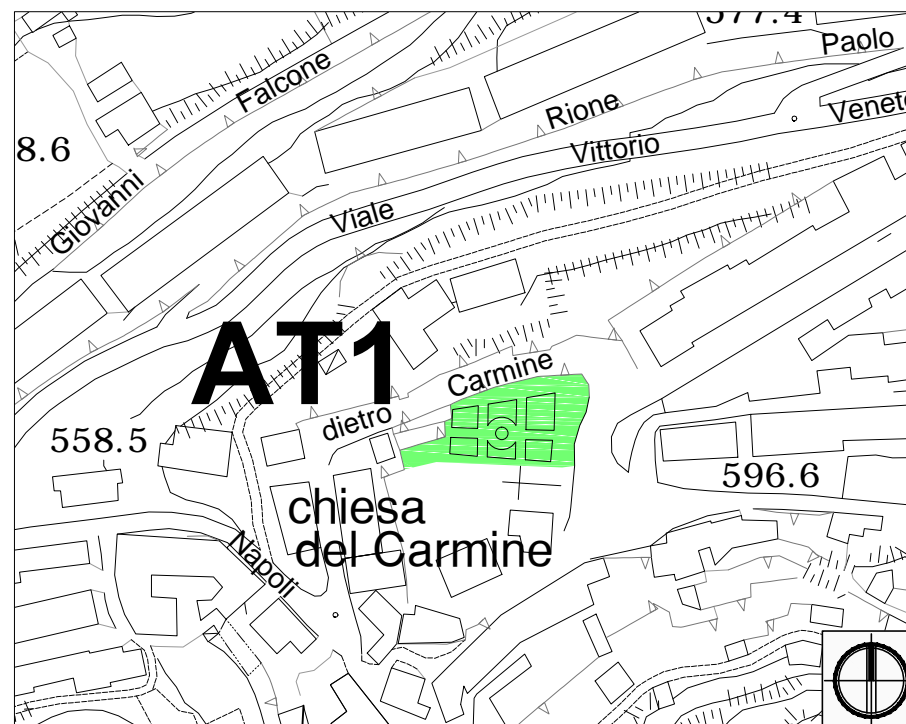
SCHEDA AREA DI PROT. CIV.

AREA DI ATTESA **AT1**

Immagine satellitare



Stralcio planimetrico scala 1:2000



Via Dietro Carmine - Montecalvo Irpino

Coordinate

Tipologia Suolo

Superficie lorda

Usa Primario

41.192593, 15.027927

Pavimentato

1067 mq

Area pubblica

PIANO COMUNALE DI EMERGENZA

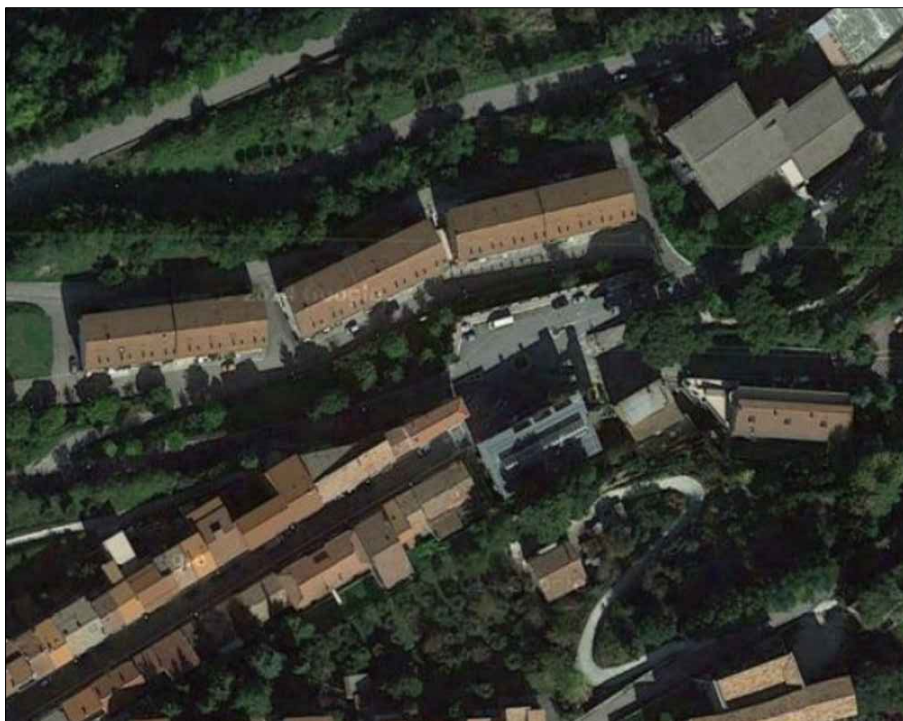
*per le attività di previsione, prevenzione
e soccorso in materia di Protezione Civile*

**MONTECALVO IRPINO
(AV)-
CASALBORE (AV)**

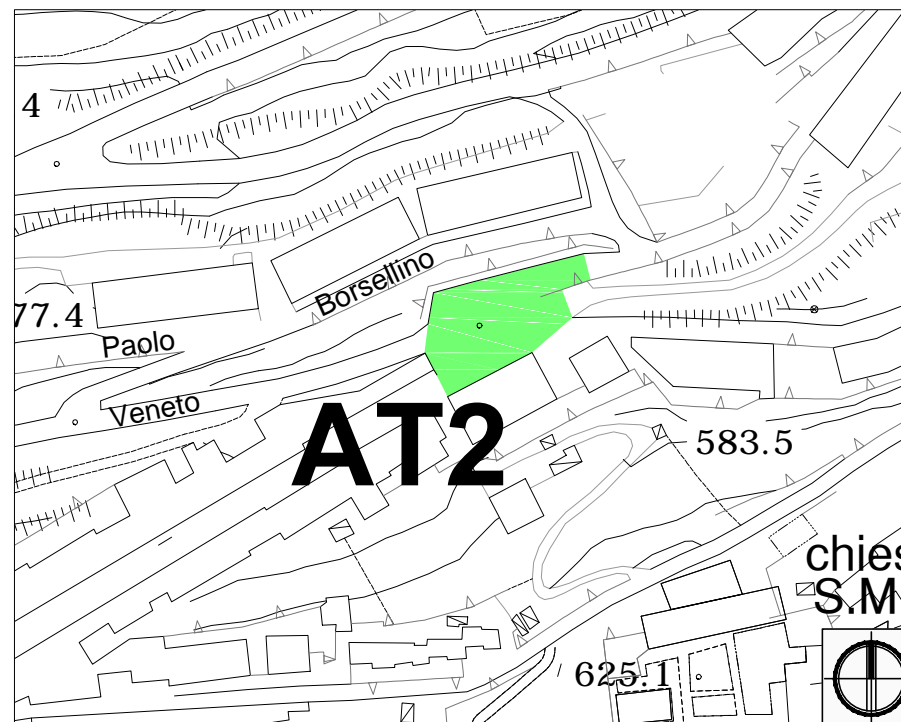
SCHEDA AREA DI PROT. CIV.

AREA DI ATTESA **AT2**

Immagine satellitare



Stralcio planimetrico scala 1:2000



Largo Croce - Montecalvo Irpino

Coordinate

Tipologia Suolo

Superficie lorda

Usa Primario

41.193705, 15.030440

Pavimentato

1180 mq

Area pubblica

PIANO COMUNALE DI EMERGENZA

*per le attività di previsione, prevenzione
e soccorso in materia di Protezione Civile*

**MONTECALVO IRPINO
(AV)-
CASALBORE (AV)**

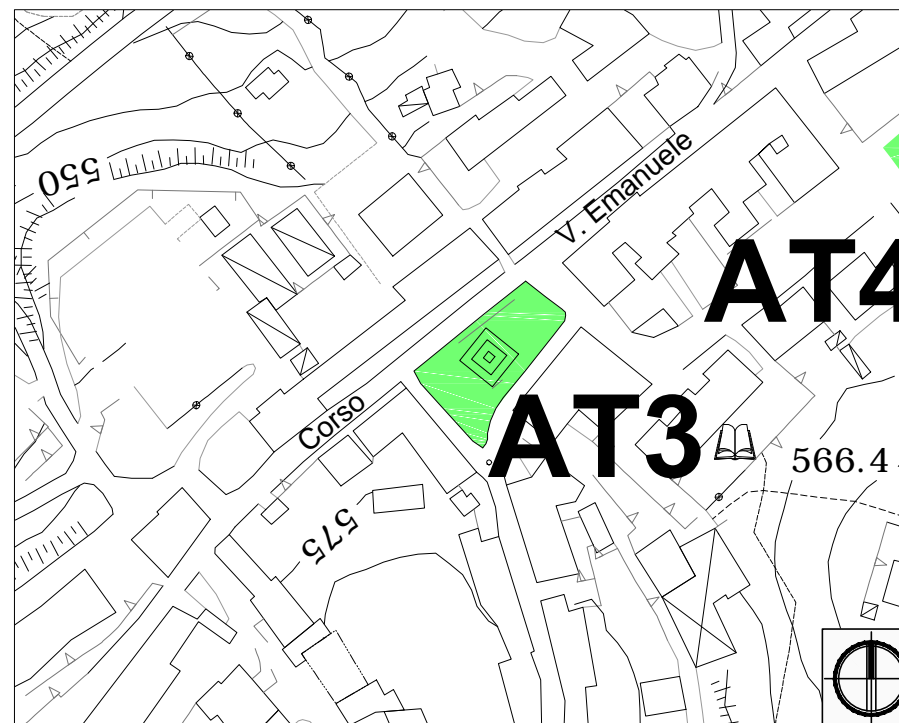
SCHEDA AREA DI PROT. CIV.

AREA DI ATTESA **AT3**

Immagine satellitare



Stralcio planimetrico scala 1:2000



Piazza Vittoria - Montecalvo Irpino

Coordinate

Tipologia Suolo

Superficie lorda

Usso Primario

41.195273, 15.033076

Pavimentato

1007 mq

Area pubblica

PIANO COMUNALE DI EMERGENZA

*per le attività di previsione, prevenzione
e soccorso in materia di Protezione Civile*

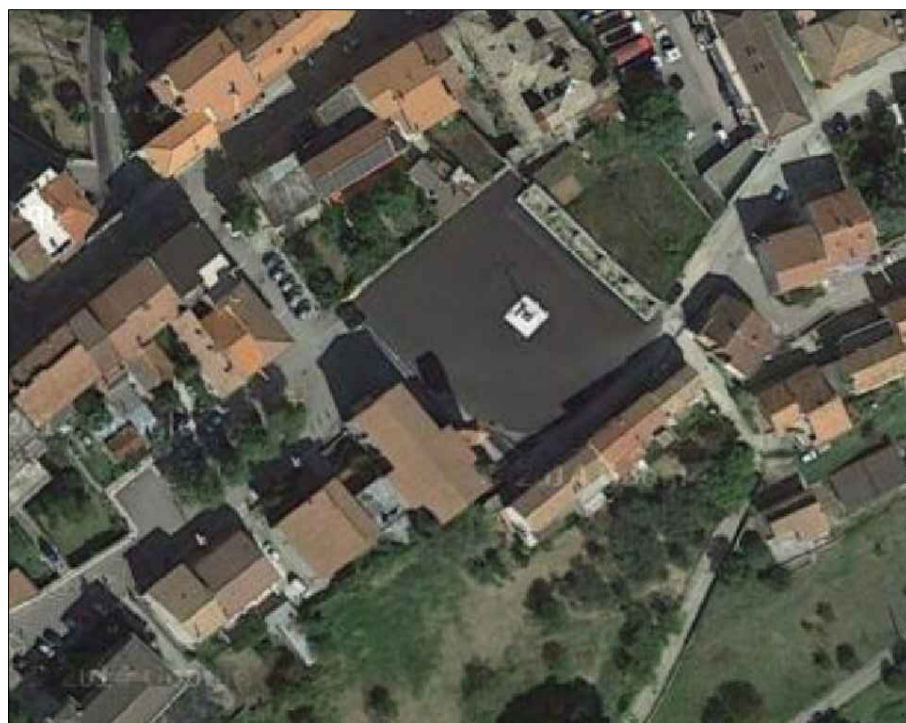
**MONTECALVO IRPINO
(AV)-
CASALBORE (AV)**

SCHEMA AREA DI PROT. CIV.

AREA DI ATTESA **AT4**



Immagine satellitare



Stralcio planimetrico scala 1:2000



Via Fano - Montecalvo Irpino

Coordinate

Tipologia Suolo

Superficie lorda

Usa Primario

41.195802, 15.034951

Pavimentato

1470 mq

Area pubblica

PIANO COMUNALE DI EMERGENZA

*per le attività di previsione, prevenzione
e soccorso in materia di Protezione Civile*

**MONTECALVO IRPINO
(AV)-
CASALBORE (AV)**

SCHEDA AREA DI PROT. CIV.

AREA DI ATTESA **AT5**

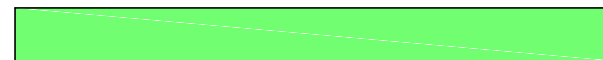
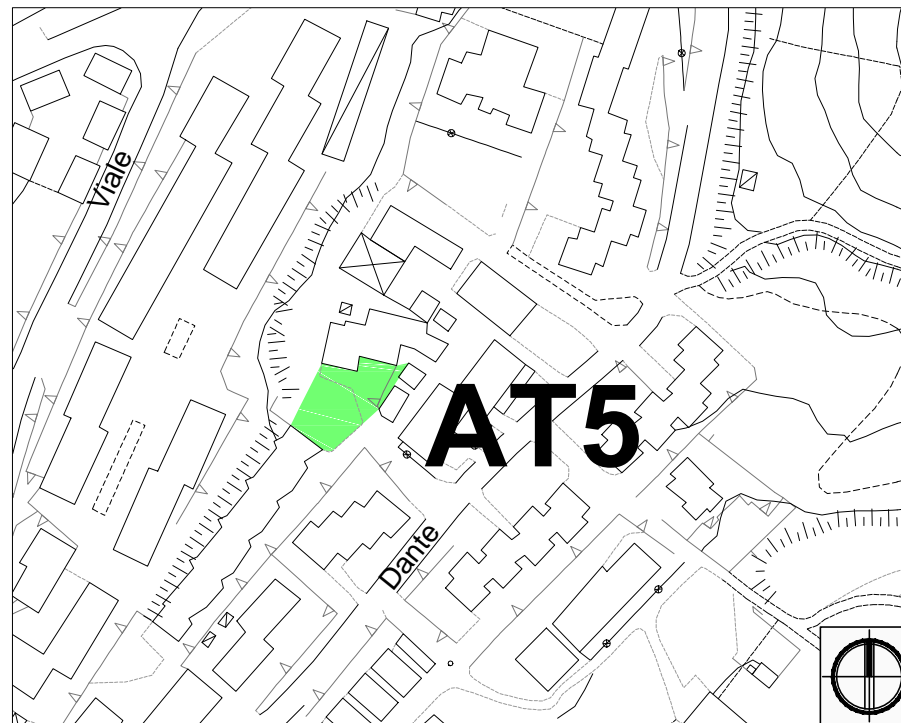


Immagine satellitare



Stralcio planimetrico scala 1:2000



Via Dante - Montecalvo Irpino

Coordinate

Tipologia Suolo

Superficie lorda

Usa Primario

41.200263, 15.038906

Pavimentato/Terreno

540 mq

Area pubblica

PIANO COMUNALE DI EMERGENZA

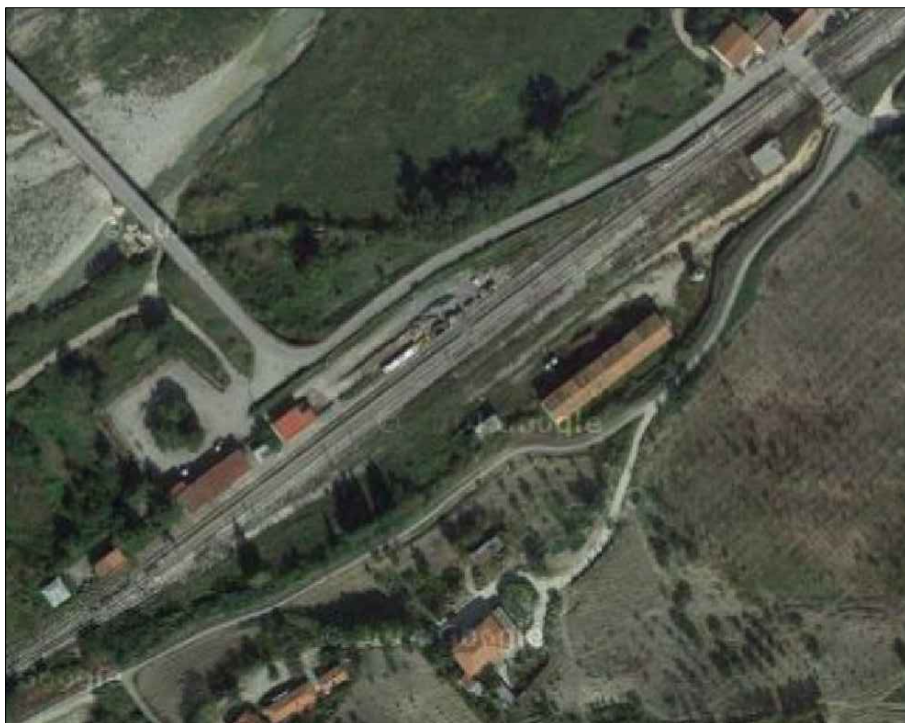
*per le attività di previsione, prevenzione
e soccorso in materia di Protezione Civile*

**MONTECALVO IRPINO
(AV)-
CASALBORE (AV)**

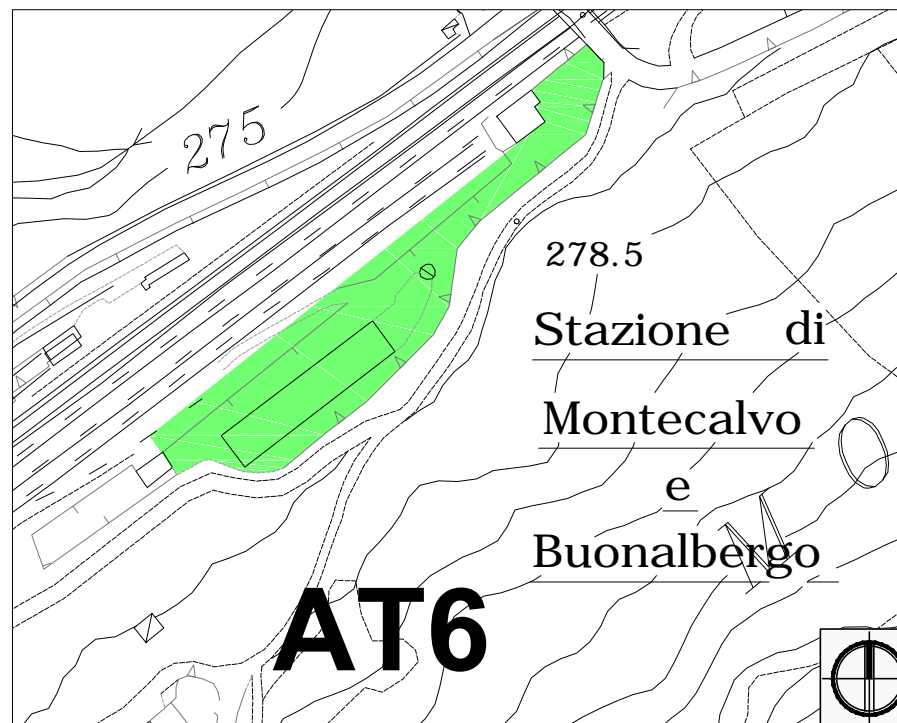
SCHEDA AREA DI PROT. CIV.

AREA DI ATTESA **AT6**

Immagine satellitare



Stralcio planimetrico scala 1:2000



Area stazione Montecalvo/Buonalbergo

Coordinate

Tipologia Suolo

Superficie lorda

Usò Primario

41.216324, 15.029672

Pavimentato/Terreno

14000 mq

Area pubblica

PIANO COMUNALE DI EMERGENZA

*per le attività di previsione, prevenzione
e soccorso in materia di Protezione Civile*

**MONTECALVO IRPINO
(AV)-
CASALBORE (AV)**

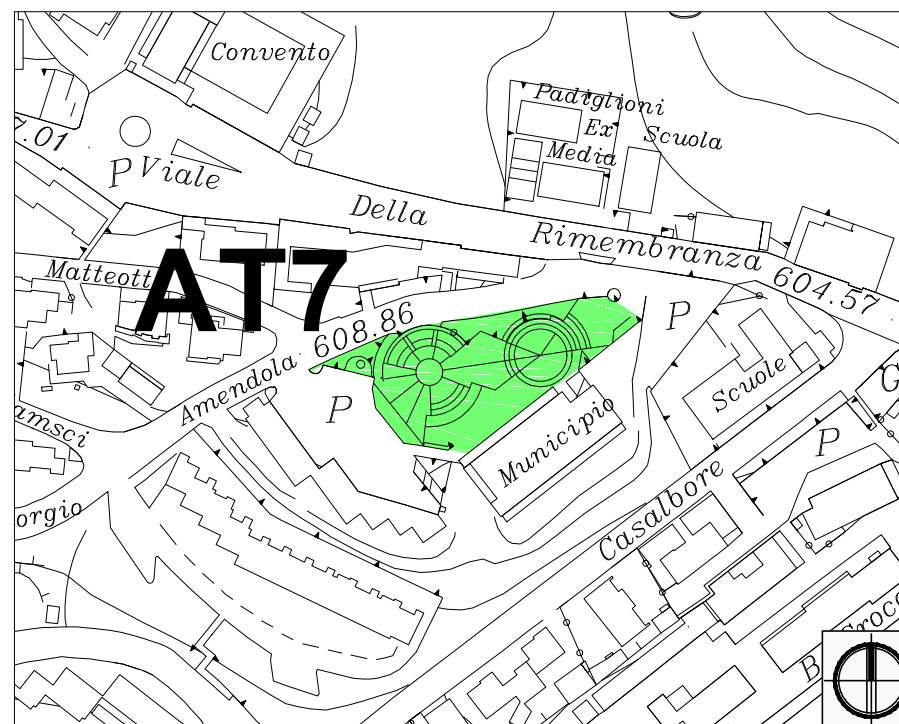
SCHEDA AREA DI PROT. CIV.

AREA DI ATTESA **AT7**

Immagine satellitare



Stralcio planimetrico scala 1:2000



Largo Padre Pio - Casalboro

Coordinate

Tipologia Suolo

Superficie lorda

Usi Primario

41.233896, 15.006664

Pavimentato/Terreno

2315 mq

Area pubblica

PIANO COMUNALE DI EMERGENZA

*per le attività di previsione, prevenzione
e soccorso in materia di Protezione Civile*

**MONTECALVO IRPINO
(AV)-
CASALBORE (AV)**

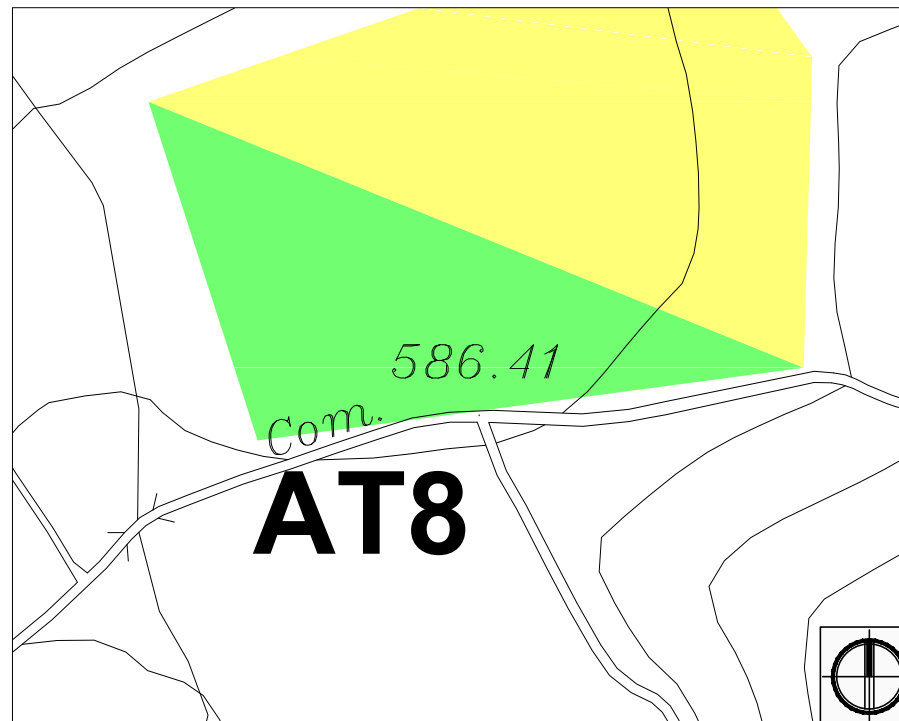
SCHEDA AREA DI PROT. CIV.

AREA DI ATTESA **AT8**

Immagine satellitare



Stralcio planimetrico scala 1:2000



SP209 - Casalbore

Coordinate

Tipologia Suolo

Superficie lorda

Uso Primario

41.229535, 14.997400

Terreno

8700 mq

Area pubblica

PIANO COMUNALE DI EMERGENZA

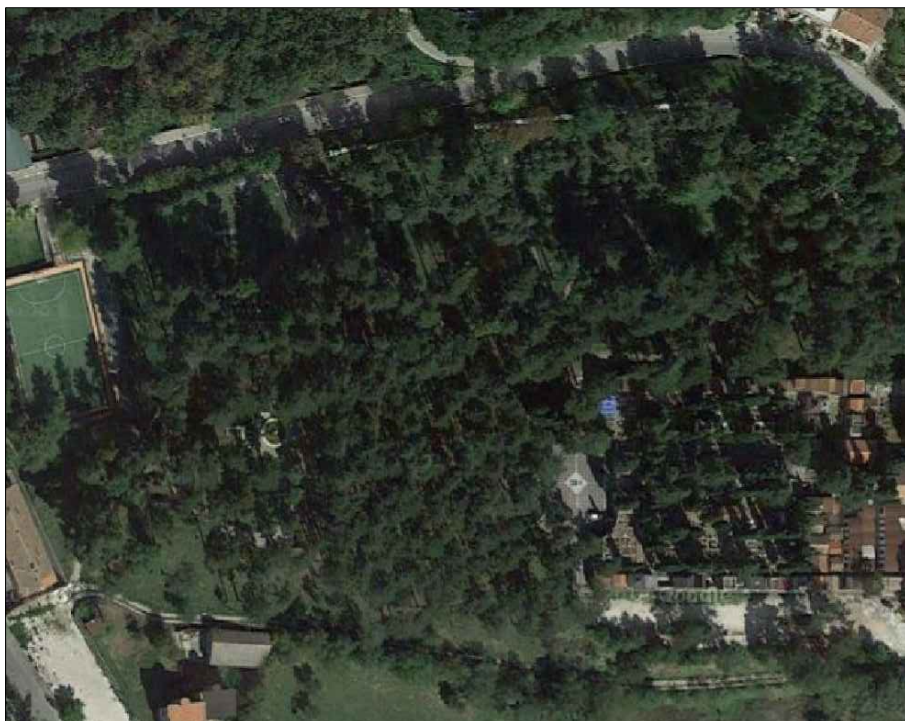
*per le attività di previsione, prevenzione
e soccorso in materia di Protezione Civile*

**MONTECALVO IRPINO
(AV)-
CASALBORE (AV)**

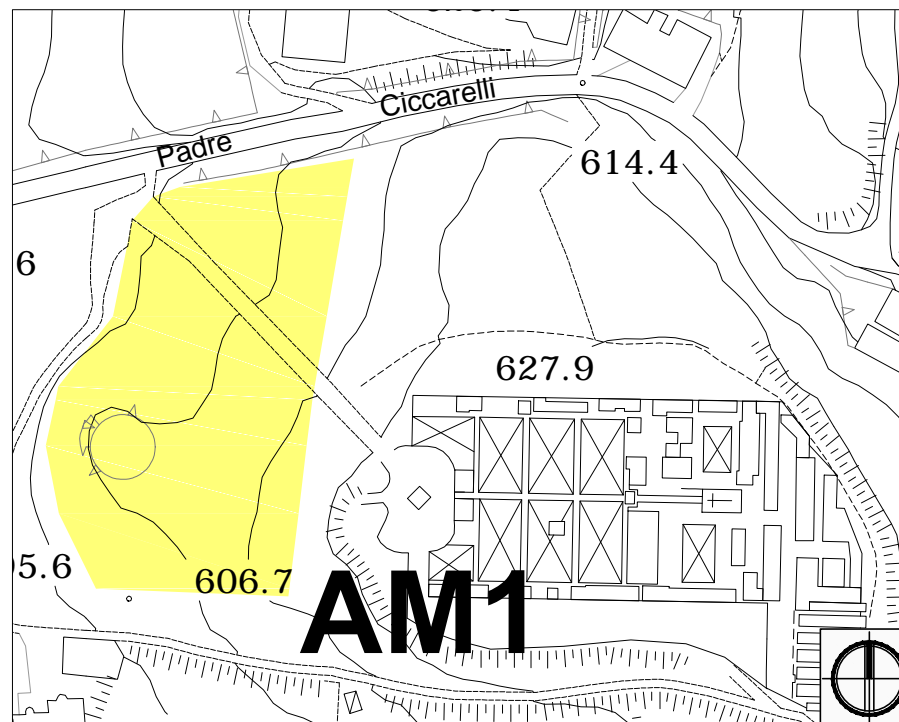
SCHEDA AREA DI PROT. CIV.

AREA DI AMMASSAMENTO **AM1**

Immagine satellitare



Stralcio planimetrico scala 1:2000



Villa comunale - Montecalvo Irpino

Coordinate

Tipologia Suolo

Superficie lorda

Usa Primario

41.196752, 15.040908

Terreno

8590 mq

Area pubblica

PIANO COMUNALE DI EMERGENZA

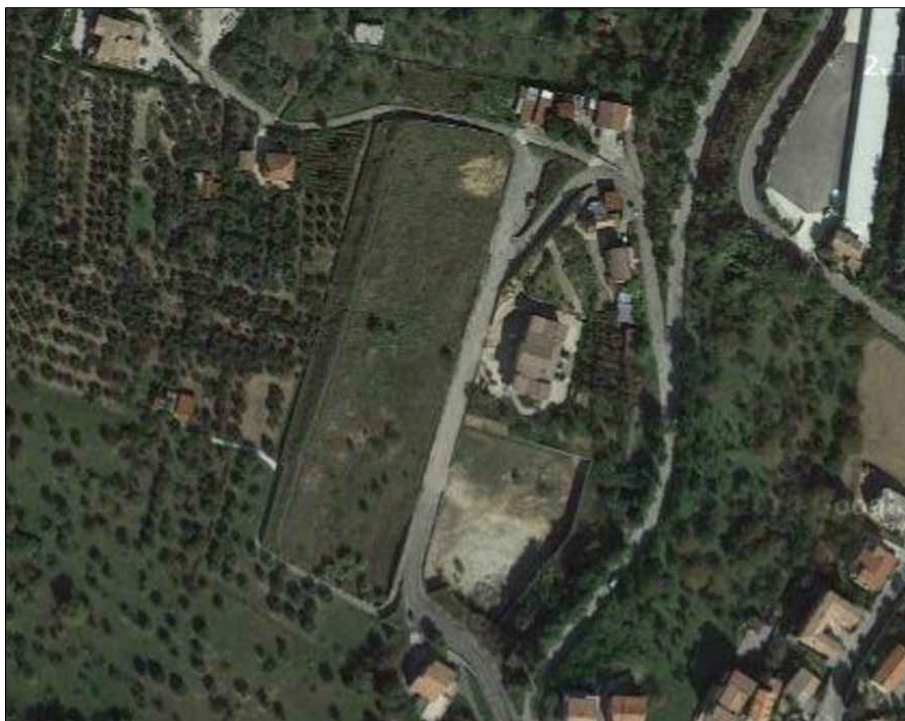
*per le attività di previsione, prevenzione
e soccorso in materia di Protezione Civile*

**MONTECALVO IRPINO
(AV)-
CASALBORE (AV)**

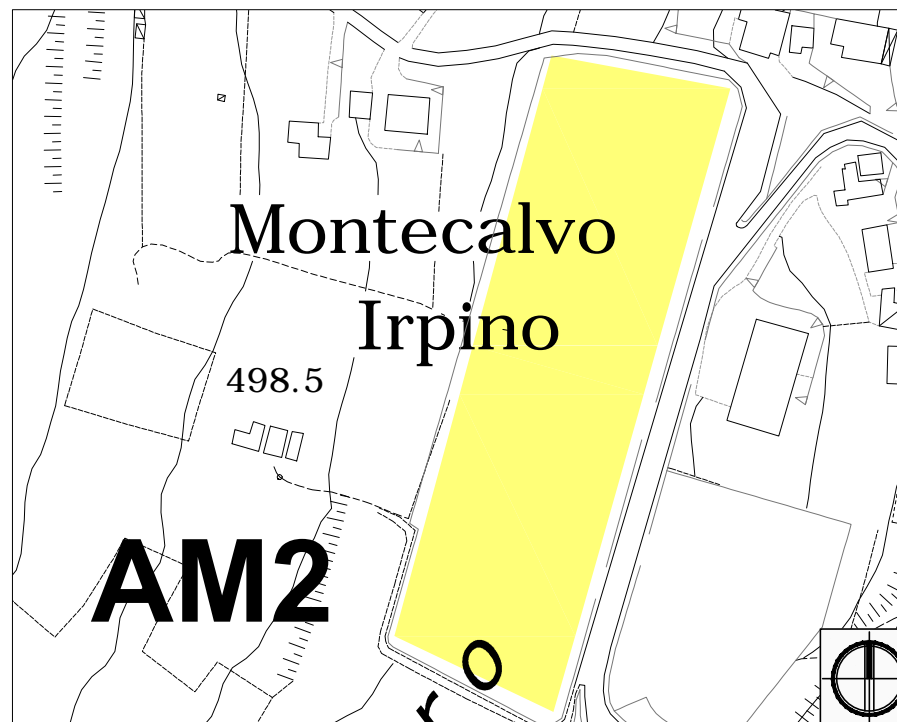
SCHEDA AREA DI PROT. CIV.

AREA DI AMMASSAMENTO **AM2**

Immagine satellitare



Stralcio planimetrico scala 1:2000



Area PIP - Montecalvo Irpino

Coordinate

Tipologia Suolo

Superficie lorda

Usa Primario

41.201354, 15.034526

Terreno

10010 mq

Area pubblica

PIANO COMUNALE DI EMERGENZA

*per le attività di previsione, prevenzione
e soccorso in materia di Protezione Civile*

**MONTECALVO IRPINO
(AV)-
CASALBORE (AV)**

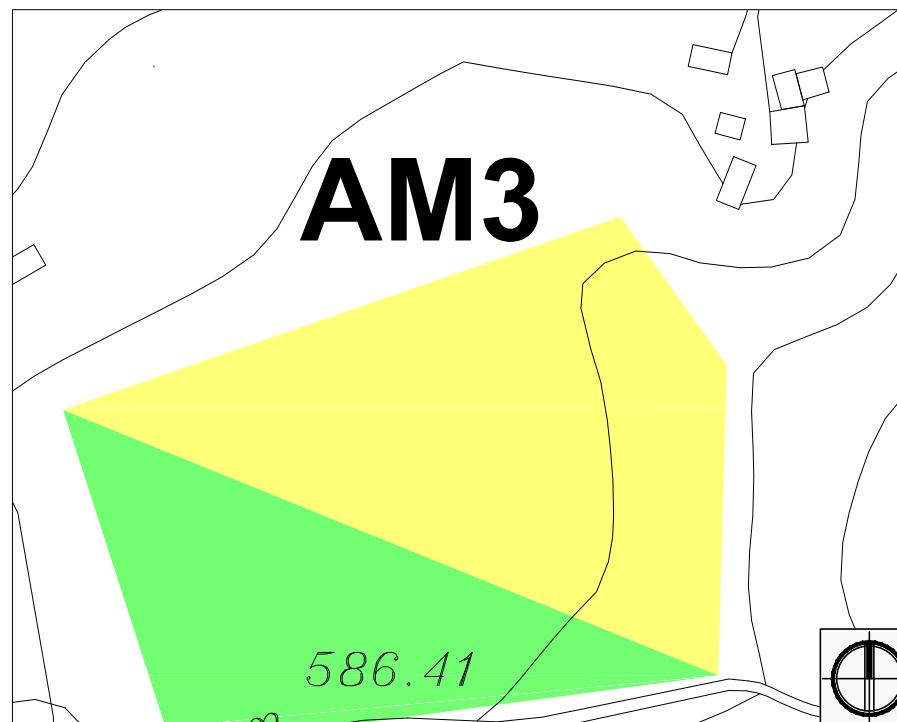
SCHEDA AREA DI PROT. CIV.

AREA DI AMMASSAMENTO **AM3**

Immagine satellitare



Stralcio planimetrico scala 1:2000



SP209 - Casalbore

Coordinate

Tipologia Suolo

Superficie lorda

Uso Primario

41.229535, 14.997400

Terreno

13950 mq

Area pubblica

PIANO COMUNALE DI EMERGENZA

*per le attività di previsione, prevenzione
e soccorso in materia di Protezione Civile*

**MONTECALVO IRPINO
(AV)-
CASALBORE (AV)**

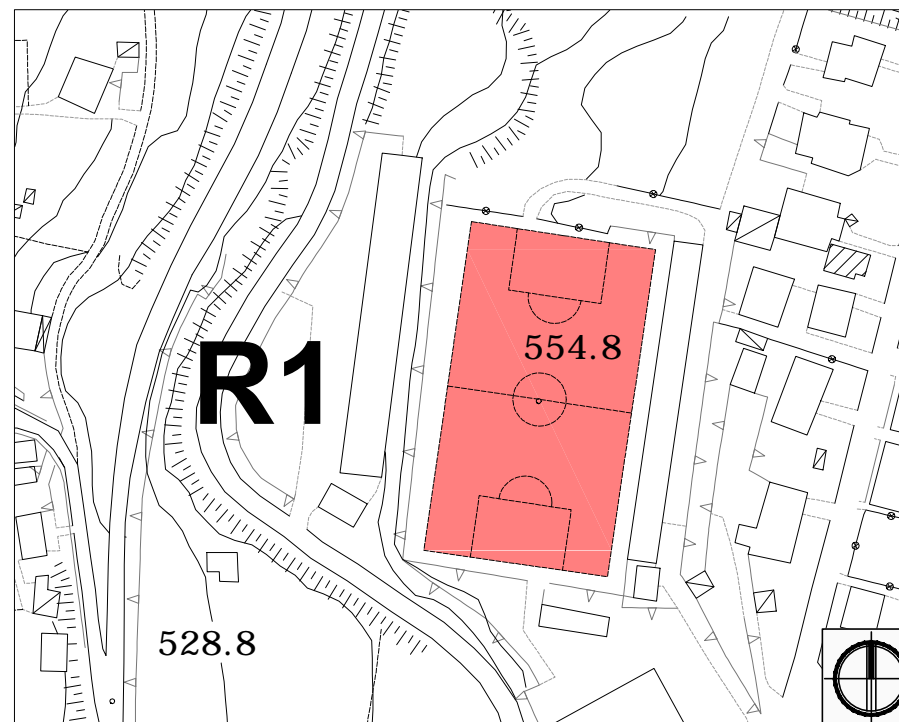
SCHEDA AREA DI PROT. CIV.

AREA DI ACCOGLIENZA R1

Immagine satellitare



Stralcio planimetrico scala 1:2000



Campo di calcio "Luigi Cucchi" - Montecalvo Irpino

Coordinate

Tipologia Suolo

Superficie lorda

Usa Primario

41.201981, 15.037188

Terreno

5560 mq

Area pubblica

PIANO COMUNALE DI EMERGENZA

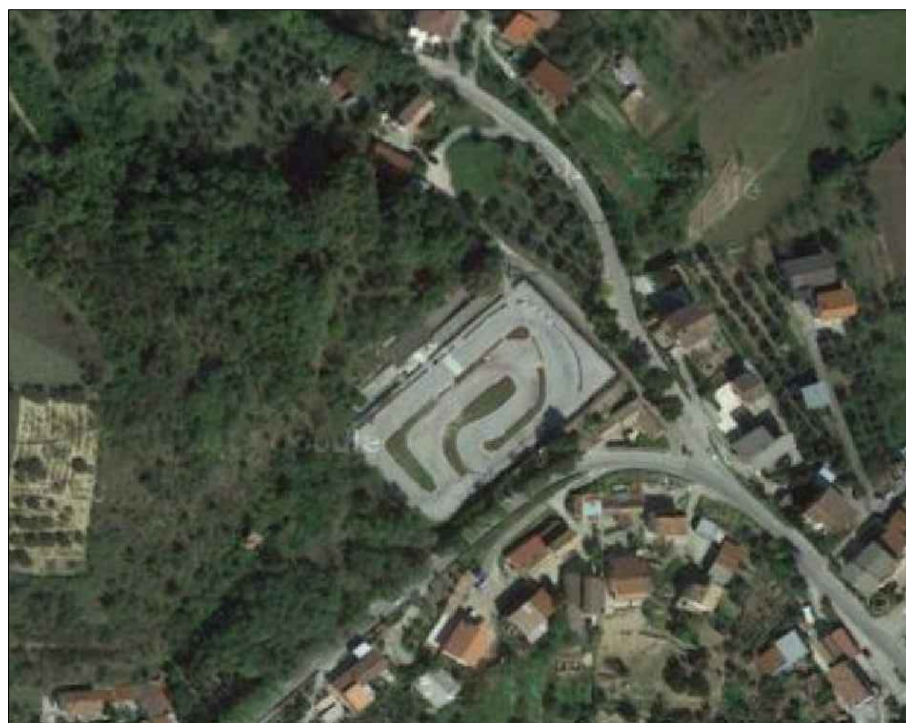
*per le attività di previsione, prevenzione
e soccorso in materia di Protezione Civile*

**MONTECALVO IRPINO
(AV)-
CASALBORE (AV)**

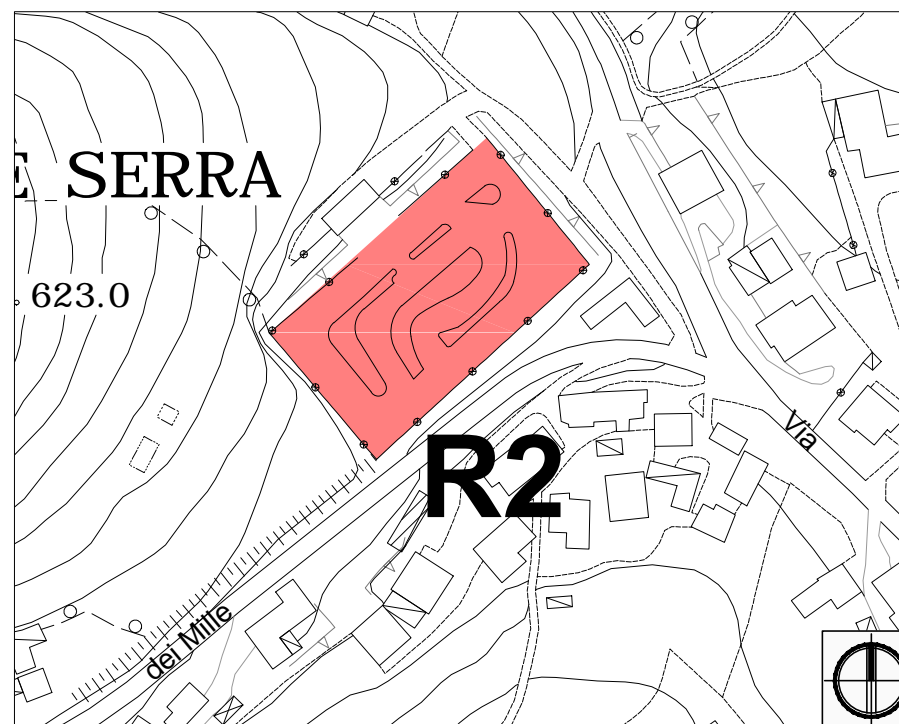
SCHEDA AREA DI PROT. CIV.

AREA DI ACCOGLIENZA **R2**

Immagine satellitare



Stralcio planimetrico scala 1:2000



Cartodromo- Montecalvo Irpino

Coordinate

Tipologia Suolo

Superficie lorda

Usa Primario

41.194221, 15.047503

Terreno

4305 mq

Area pubblica

PIANO COMUNALE DI EMERGENZA

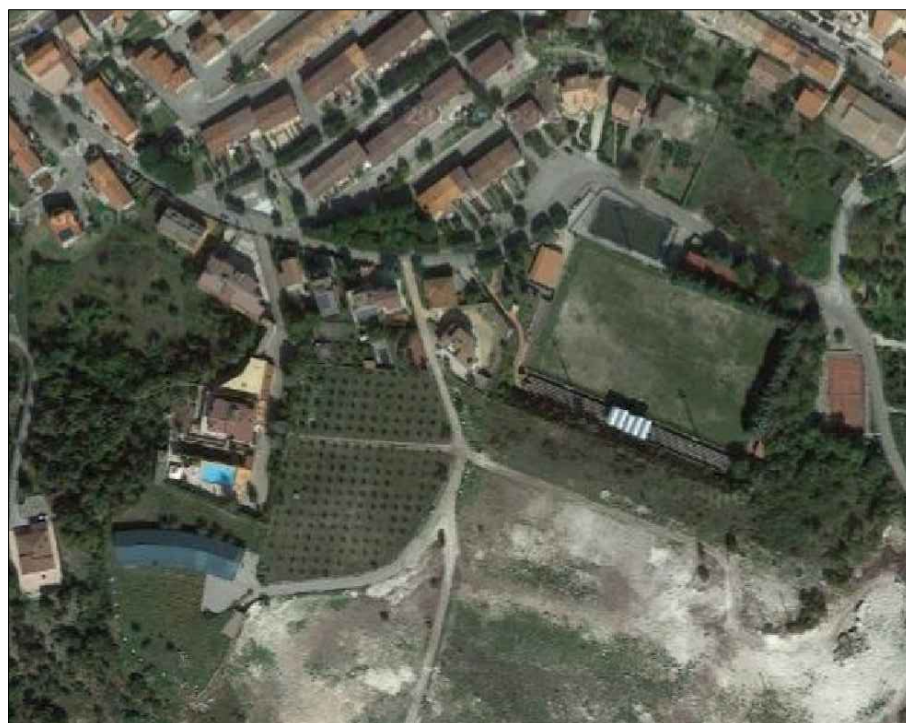
*per le attività di previsione, prevenzione
e soccorso in materia di Protezione Civile*

**MONTECALVO IRPINO
(AV)-
CASALBORE (AV)**

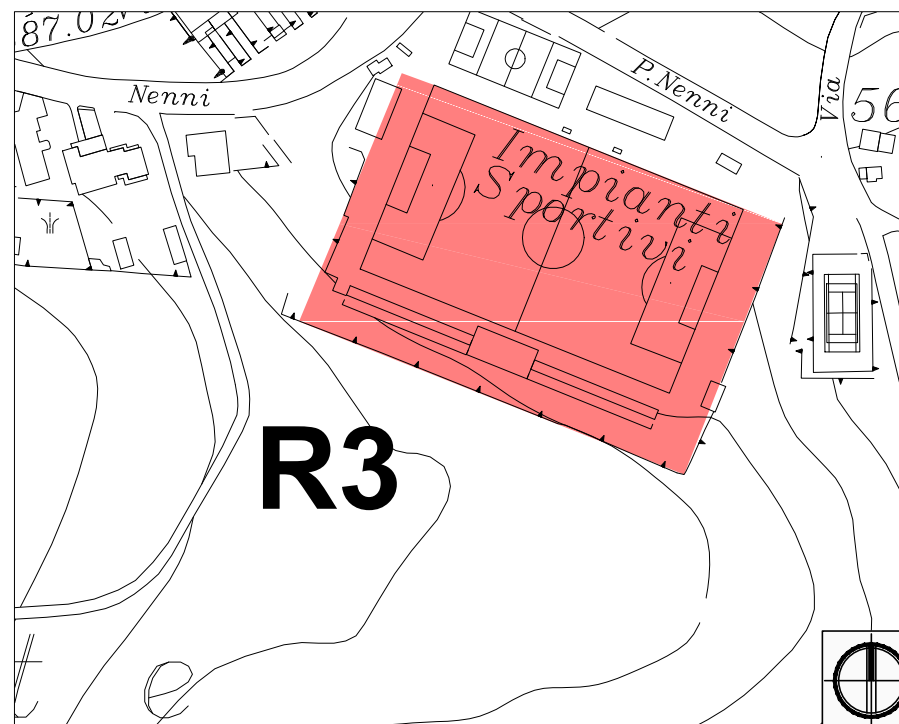
SCHEDA AREA DI PROT. CIV.

AREA DI ACCOGLIENZA **R3**

Immagine satellitare



Stralcio planimetrico scala 1:2000



Campo sportivo - Casalboro

Coordinate

Tipologia Suolo

Superficie lorda

Usso Primario

41.231614, 15.010053

Terreno

10010 mq

Area pubblica